

臺中榮民總醫院 新門診大樓興建工程 專案計畫執行進度

資料截止日期：105 年 8 月 31 日

1. 建築規模：地下三層、地上八層 RC 構造

2. 工程總價：9 億 6,685 萬元

3. 施工期程：103 年 02 月 09 日至 105 年 11 月 16 日。

4. 工程進度：預定:95.95%、實際:95.97%、+0.02%。

5. 施工項目：

(1). 建築結構工程：主體結構已施作完成，目前施作基地周圍排水溝、道路及景觀工程。

(2). 外牆裝修工程：施作外牆貼磚及防水施作、帷幕牆及雨遮安裝。

(3). 室內裝修工程：

1. 施作天花板工程。

2. 施作地坪工程。

(4). 水電空調工程：

1. 施作電氣、弱電、消防設備安裝。

2. 施作衛浴銅器設備安裝。

3. 施作天花板機電、消防、空調設備安裝。

4. 施作太陽能、熱泵、儲熱水槽設備安裝。

6. 施工照片：

拍照日期	105/8/1
工程項目	建築結構工程
拍照說明	南側景觀花台石材貼作
備註	



拍照日期	105/8/5
工程項目	室內裝修工程
拍照說明	診間地坪自平水泥施作
備註	



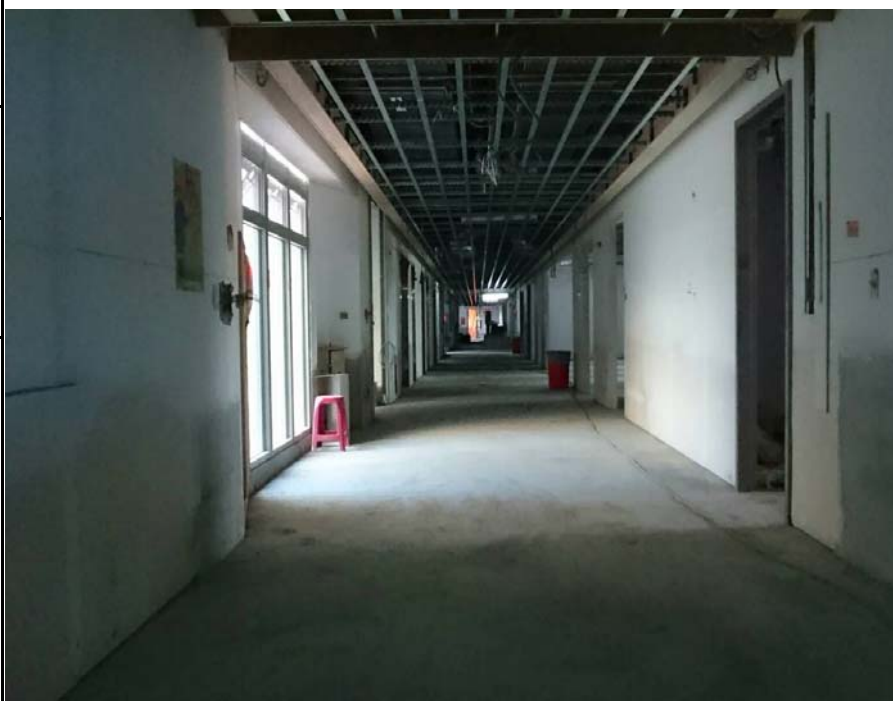
拍照日期	105/8/11
工程項目	空調設備工程
拍照說明	空調機房配管
備註	



拍照日期	105/8/12
工程項目	電氣設備工程
拍照說明	消防撒水配管測試
備註	



拍照日期	105/8/7
工程項目	勞安環境管理
拍照說明	工區環境清潔
備註	



拍照日期	105/8/18
工程項目	外牆裝修工程
拍照說明	北向外牆現況
備註	



拍照日期	105/8/18
工程項目	外牆裝修工程
拍照說明	外牆施工鷹架拆除至 2F
備註	



拍照日期	105/8/18
工程項目	外牆裝修工程
拍照說明	南向外牆現況
備註	



拍照日期	105/8/15
工程項目	三級品管機制
拍照說明	退輔會實地輔導金質獎參選
備註	

